

# PASSERELLE BANCHE

## L'équipement des banches

La passerelle banche en aluminium est l'outil indispensable de la construction. Grâce à son dimensionnement, ses différentes hauteurs jusqu'à 3,48 mètres, ses roues de déplacement et ses anneaux de grutage en série, elle sera s'intégrer parfaitement à l'intérieur de banches. Elle procurera aux professionnels du BTP / gros oeuvre un maximum de sécurité avec ses rampes et ses garde-corps rigides. Elle répond au décret 2004-924.



Modèle 7 marches

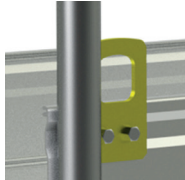
- ▶ Rampe d'accès et garde-corps amovible rigides.
- ▶ Parfaite stabilité obtenue par les deux stabilisateurs escamotables indépendants.
- ▶ Les sous-lisses escamotables permettent de travailler à plusieurs niveaux.
- ▶ Dispose de 4 anneaux de grutage.
- ▶ Dimensions du plancher : 1,22 x 0,43 m.
- ▶ Marches alu striées antidérapantes (largeur : 100 mm).
- ▶ Anneaux de grutage en série
- ▶ Sabots crantés antidérapants

### Caractéristiques produit

<b>Usage</b>	Ultra intensif
<b>Utilisation</b>	Sol plat
<b>Hauteur d'accès/de travail maxi (m)</b>	3,48
<b>Matière</b>	Aluminium
<b>Charge maxi (kg)</b>	150
<b>Garantie (ans)</b>	5
<b>Décret</b>	2004//924



Déplacement sur 2 roues



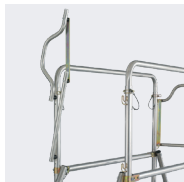
Anneaux de grutage



Grutage possible



Les stabilisateurs escamotables permettent le travail le long des coffrages



Portillons escamotables



Roues Ø 160 mm



Stabilisateurs repliables

Livré pré-monté avec notice de montage.  
Équipé de 2 rampes de montée à partir du modèle 4 marches.

Ref.	H déployée (m)	H plancher/plate-forme (m)	Empattement (m)	Nb marches/échelons	Poids (kg)	Larg. stab. repliés (m)	Larg. stab. déployés (m)	H accès/travail max (m)	Gencod
02377303	1,68	0,61	1,85	3	35	0,55	1,33	2,61	3178740048204
02377304	1,9	0,83	2,1	4	37	0,55	1,33	2,83	3178740048211
02377305	2,11	1,04	2,35	5	42	0,55	1,33	3,04	3178740048228
02377306	2,32	1,26	2,6	6	47	0,55	2,12	3,26	3178740048235
02377307	2,54	1,48	2,85	7	50	0,55	2,12	3,48	3178740048242